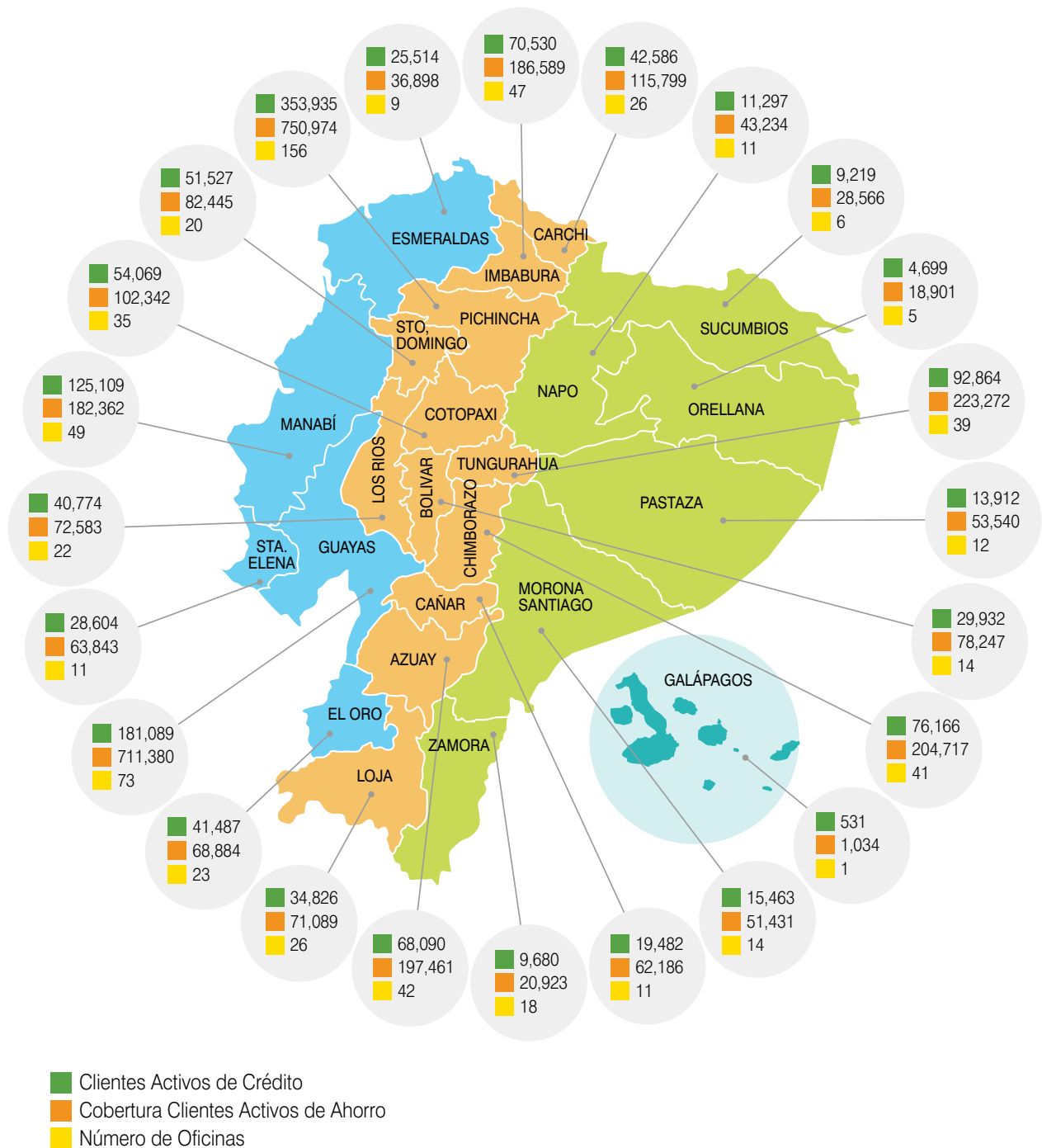


Datos sociales IMF

Miembros RFD

Diciembre 2018

Cobertura nacional miembros RFD



INFORMACIÓN FINANCIERA MIEMBROS RED



3276 millones
de dólares en cartera de
microcrédito



42%
del saldo de microcrédito
del sistema financiero

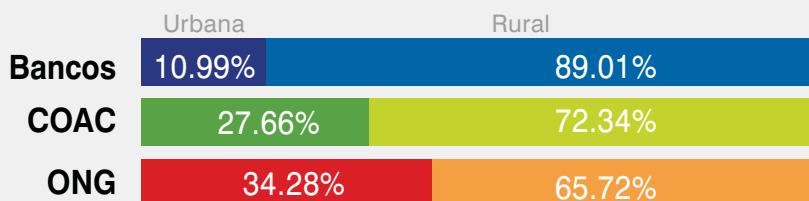
		■ BANCOS	■ COAC	■ ONG	■ *ESA
CARTERA TOTAL	DIC 18	1109.99 M USD	4153.18 M USD	165.77 M USD	983.30 M USD
	DIC 17	953.39 M USD	3407.89 M USD	139.25 M USD	912.55 M USD
CARTERA DE MICROCRÉDITO	DIC 18	621.86 M USD	1508.35 M USD	161.50 M USD	983.30 M USD
	DIC 17	573.41 M USD	1250.13 M USD	137.31 M USD	912.55 M USD
AHORROS	DIC 18	775.29 M USD	4179.99 M USD	N/A	278.03 M USD
	DIC 17	730.67 M USD	3679.45 M USD		279.33 M USD
ROE	DIC 18	11.39%	9.50%	12.78%	N/D
	DIC 17	8.15%	8.42%	16.67%	
MOROSIDAD	DIC 18	5.03%	3.09%	3.04%	4.79%
	DIC 17	5.36%	3.94%	3.12%	4.83%
LIQUIDEZ	DIC 18	35.35%	20.60%	N/A	N/D
	DIC 17	33.35%	24.92%		
SOLVENCIA	DIC 18	17.51%	17.79%	27.05%	N/D
	DIC 17	18.02%	18.62%	25.68%	

* Empresas de servicios auxiliares reporta información de cartera administrada por la empresa . No se cuenta con información de indicadores financieros.

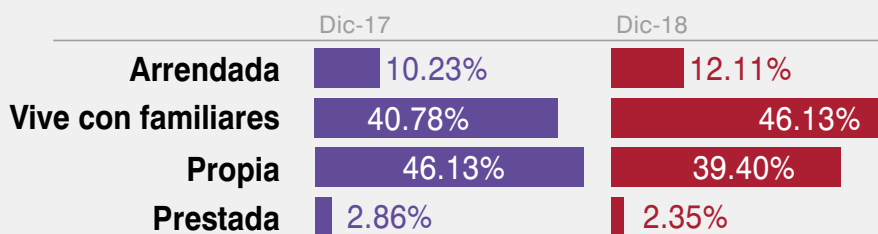
Caracterización clientes/socios miembros RFD



Área de vivienda

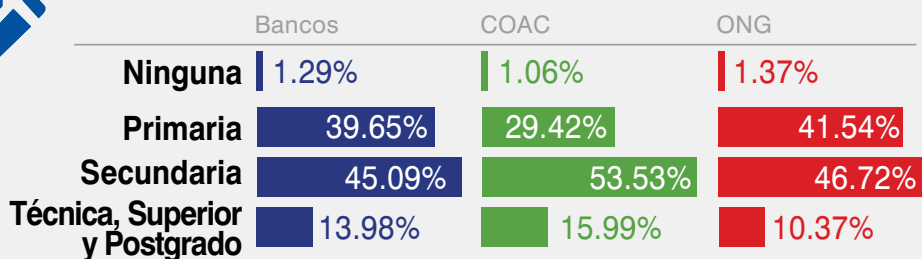


Tipo de vivienda



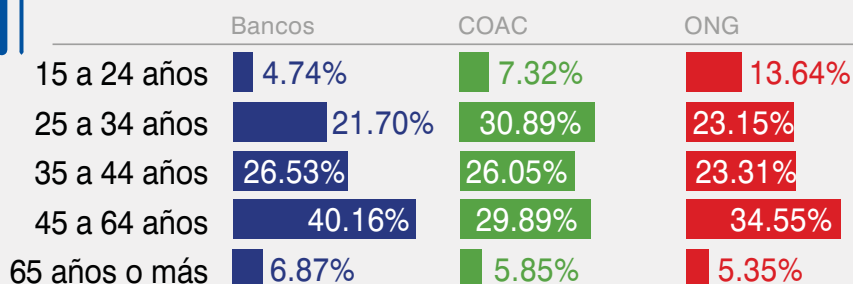
Nivel de instrucción

Dic-18



Grupos de edad

Dic-18



ESTADÍSTICAS SOCIALES MIEMBROS RFD

Diciembre 2018

GÉNERO DE LOS CLIENTES/SOCIOS INSTITUCIONES MIEMBROS RFD



46.25%
Hombres



53.75%
Mujeres

CLIENTES/SOCIOS BENEFICIARIOS DE CAPACITACIÓN Y PROGRAMAS DE EDUCACIÓN FINANCIERA MIEMBROS RFD



149 mil

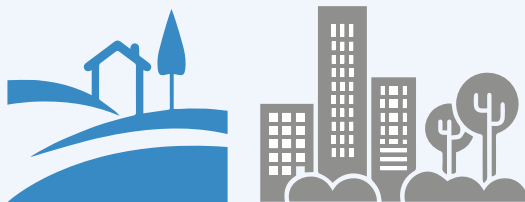
ÁREA DE VIVIENDA CLIENTES/SOCIOS INSTITUCIONES MIEMBROS RFD

Urbana

77.57%

Rural

22.43%



CLIENTES/SOCIOS ASEGURADOS INSTITUCIONES MIEMBROS RFD

Seguro de vida



901 mil

Clientes/Socios asegurados

Seguro médico



672 mil

Clientes/Socios asegurados

OPERACIONES EN CANALES ELECTRÓNICOS

15.04 MM
Cajero Automático



6.50 MM
Banca Virtual



13.42 MM
P.O.S

